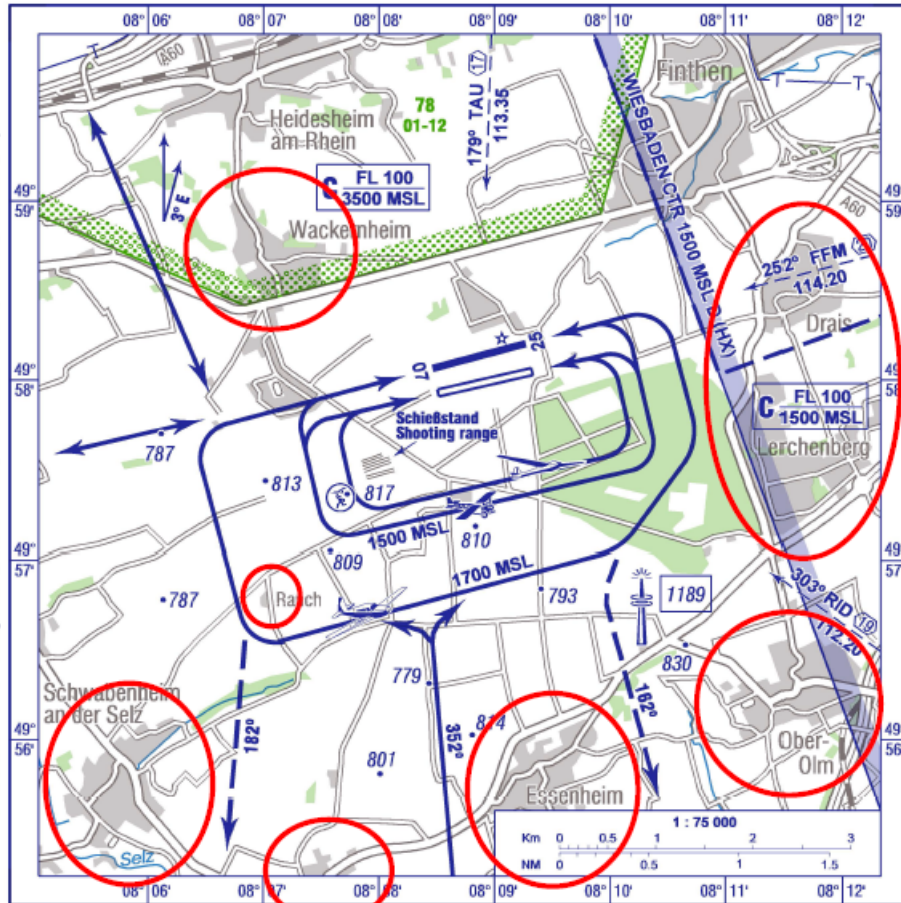


Berichtigung: RWY-Bezeichnung, Platzrunde, An-/Abflüge, Bemerkung, Missweisung, Topografie.  
Correction: RWY designation, traffic circuit, APCH/DEP routes, remark, variation, topo.



Die umliegenden Orte sowie Raich sind lärmempfindliche Gebiete, Überflüge möglichst vermeiden. Schulungsflüge von Hubschraubern in der Platzrunde sind nicht gestattet. Überflüge des Schießplatzes im westlichen Teil der Segelflugplatzrunde sind zu vermeiden. Direktanflüge RWY 07 sowie Direktabflüge RWY 25 sind im Einzelfall zulässig, wenn MAINZ INFO zugestimmt hat und der Platzrundenverkehr dem nicht entgegensteht.

The surrounding villages and ranch are noise-sensitive areas, overflights shall be avoided, if possible. Helicopter training flights in traffic circuit are not permitted. Overflights of the shooting range in the western part of the traffic circuit for gliders shall be avoided. Direct approaches to RWY 07 and direct departures from RWY 25 are permitted after prior approval from MAINZ INFO provided that circling traffic is not compromised.